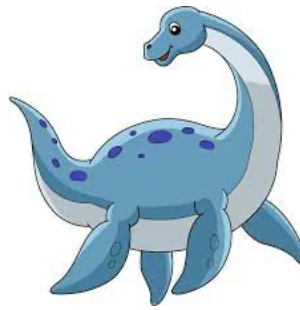


Quartal-Plesiosaurier

3. Quartal SJ 2023/2024

3./ 4. Klasse Govaert – Pfundner - Steiger



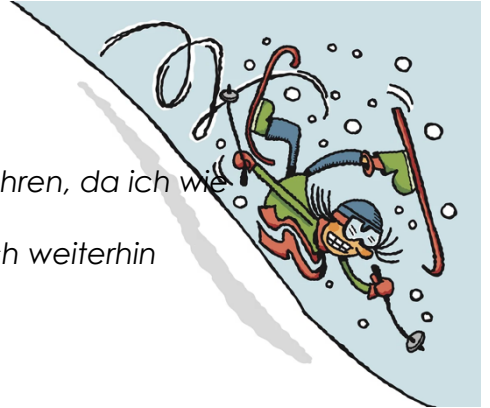
Liebe Eltern

Ich hoffe, ihr konntet sonnige, unfallfreie Wintertage genießen!

Der Quartalfisch soll wie gewohnt einen Überblick schaffen.

Ab dem 19. 2. 24 wird Frau Pfundner die Klasse an meiner statt führen, da ich wie angekündigt meine Hüften operieren lassen muss.

Bei Fragen und Unklarheiten dürft und sollt Ihr euch natürlich auch weiterhin persönlich bei mir, Frau Govaert oder Frau Pfundner melden.



Schwerpunkte im Unterricht

NMG: Natur, Mensch, Gesellschaft

Frau Pfundner wird sich mit den Kindern dem Thema «Biber» zuwenden. Ein sehr spezielles und interessantes Tier, das uns Menschen in einem sehr ähnlich ist: Es gestaltet die Natur nach seinem Gusto!

Sprache

Ein Schwerpunkt liegt in diesem Quartal erneut bei der Rechtschreibung und dem Verfassen von Texten.

Im Grammatikunterricht schliessen wir das Thema Wortarten ab und wenden uns der direkten Rede zu.

Hörverständnis, Leseverständnis und Antolin gehen weiter.



Mathematik

Das Einmaleins wird uns in den nächsten Wochen stark beschäftigen. Die 4. Klasse wird danach zum schriftlichen Multiplizieren und Dividieren vorstossen. Die 3. Klasse wird die Einmaleins Rechnungen festigen und Verständnis für die Division aufbauen.

Gemeinsame Informationen Primarschule Sonnenhof



Leuchtwestenwettbewerb jetzt bis 20. März 2024

Immer noch befinden wir uns in der dunklen Jahreszeit. Deshalb gilt bis zum Frühlingsanfang am 20. März die Leuchtwestenpflicht.

Um das Gute im Tragen der Leuchtweste zu verstärken, wird es pro Klasse wieder einen Kinogutschein zu gewinnen geben.

Apfelwoche, 12. – 16. Februar 2024

In dieser Woche erhalten die Kinder



während der Pausen einen saftigen Pausenapfel.

„Fasnachtsmäntig“, 12. Februar 2024



Am „Fasnachtsmäntig“, **12. Februar 2024** sind der Fantasie keine Grenzen gesetzt!
Die Kinder dürfen sich als Pirat, Drache, Einhorn ...verkleiden.
Wir feiern am Morgen auch klassendurchmischt mit Bewegungsspielen, Musik und Spass.
Konfetti und Knallkörper bitte zu Hause lassen!

Schulbesuchstage, Mittwoch, 28. Februar bis Freitag, 01. März 2024

Von Mittwoch bis Freitag haben Sie die Möglichkeit, den Schulbetrieb im Primarschulhaus hautnah mitzuerleben.
Während der Unterrichtsbesuche können Sie sich gerne vollkommen dem stillen Beobachten Ihres Kindes widmen und sich anschliessend während der Pause bei Kaffee und Gipfeli mit anderen Personen austauschen.
Wir freuen uns auf Ihren Besuch!



Termine

12. Febr. – 16. Febr.	Apfelwoche
12. Febr.	Fasnachtsmontag, am Morgen verkleidet in die Schule kommen
13. Febr.	Besuch von Frau Pfundner
19. Febr.	Erster Schultag mit Frau Pfundner
28. Febr. – 1. März	Schulbesuchstage gemäss Stundenplan
20. März	Frühlingsanfang, Ende der Leuchtwestezeit
29. März – 14. April	Frühlingsferien